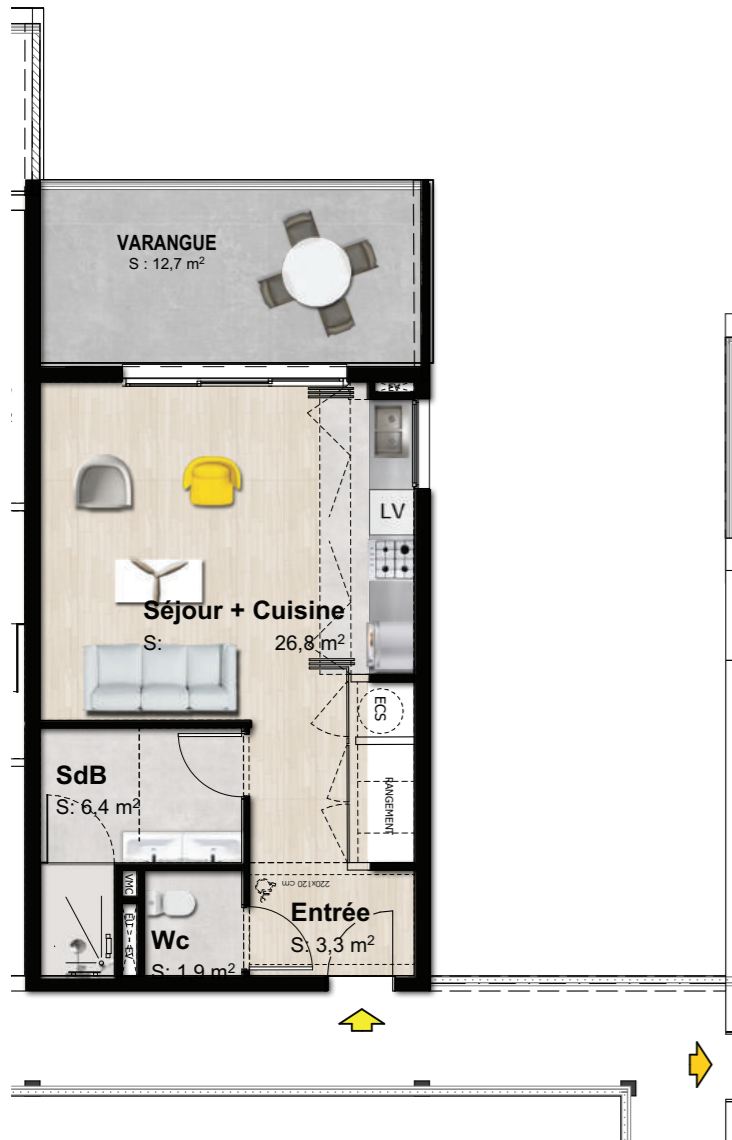
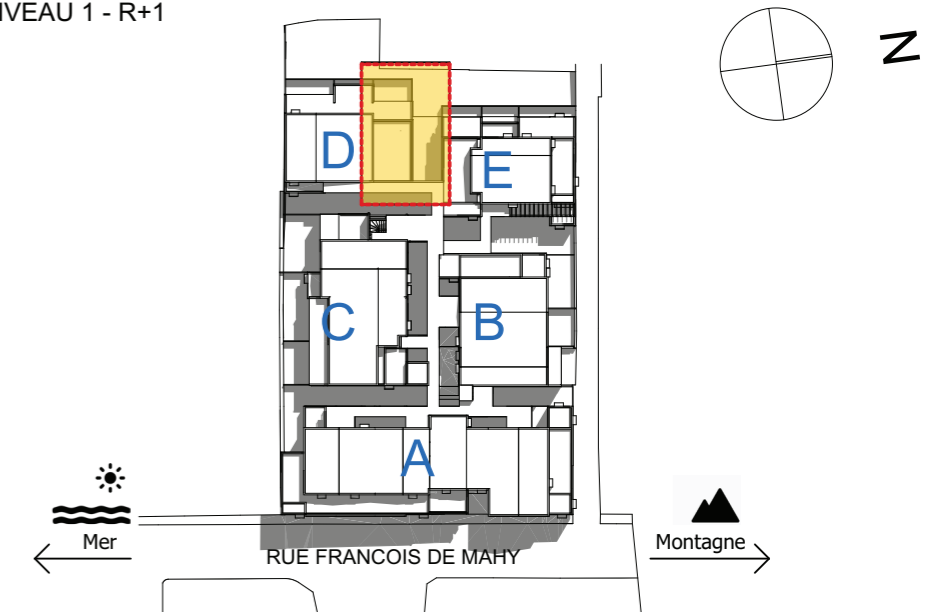


VISUEL D'INTERIEUR



NIVEAU 1 - R+1



T1/D13

Entrée	3,3m <sup>2</sup>
Séjour + Cuisine	26,8m <sup>2</sup>
Wc	1,9m <sup>2</sup>
SdB	6,4m <sup>2</sup>
Varangue	12,7m <sup>2</sup>

Surface Habitable 51,1m<sup>2</sup>



**PV**  
AVRIL 2019  
Maître d'ouvrage  
SCI DIF  
SCCV LODGE TAMARINS  
97410 Saint Pierre  
Tél: 02 62 31 39 54 Fax: #Télécopie  
client  
Mail: ndindar@b2bimmo.fr

**Architectes**  
L'atelier architectes  
24, rue de la Petite-Ile  
97400 Saint-Denis  
tél: 0262 23 70 01 Fax: 0262 23 73 36  
latelier.architectes@wanadoo.fr

OPERATION LODGES TAMARINS  
T1 - D13

Format Original du Document : A3 BXX\_DINDAR\_KRN - 17042019  
Échelle:  
1:100  
26.BAT.  
D