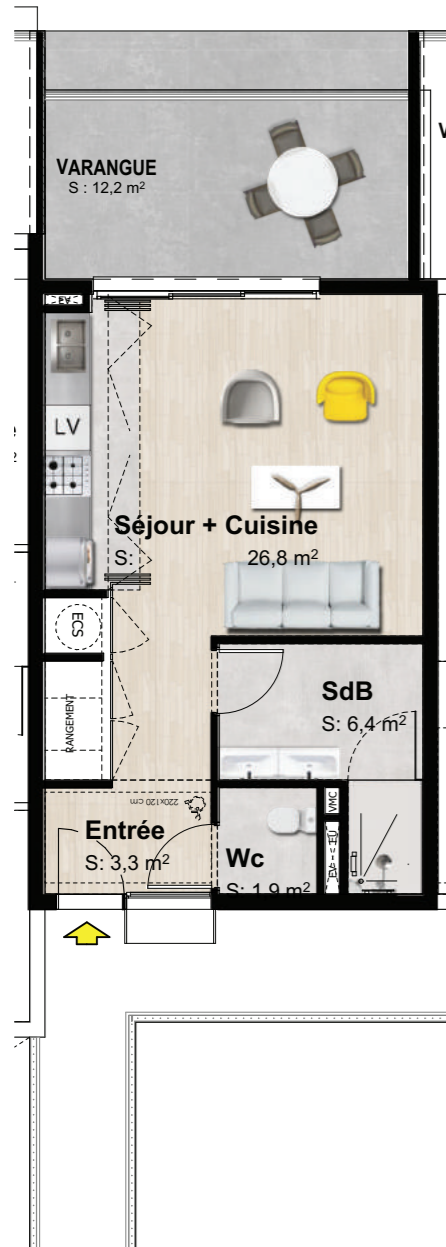
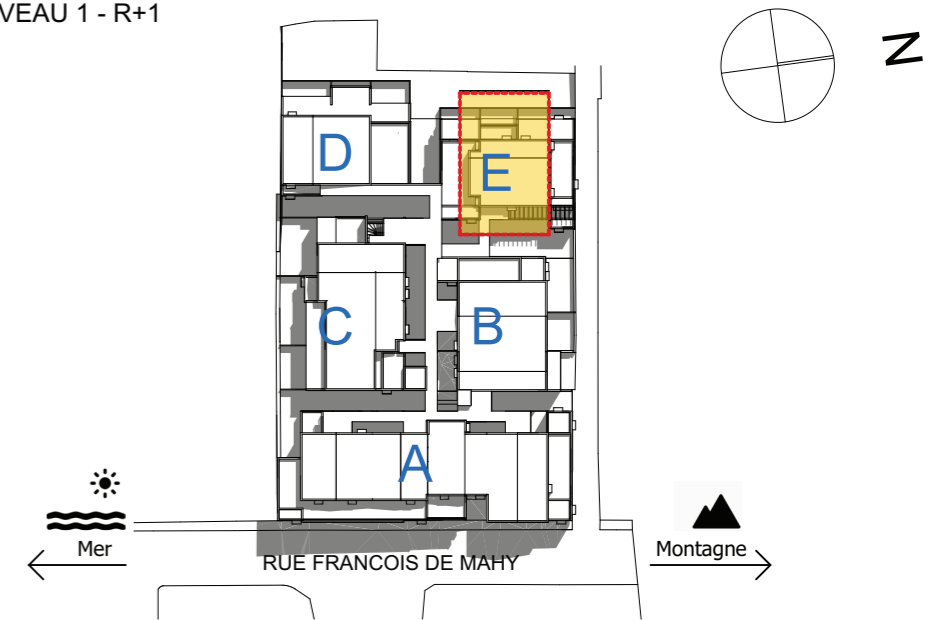


VISUEL D'INTERIEUR



NIVEAU 1 - R+1



T1/E12	
Entrée	3,3m <sup>2</sup>
Séjour + Cuisine	26,8m <sup>2</sup>
Wc	1,9m <sup>2</sup>
SdB	6,4m <sup>2</sup>
Varangue	12,2m <sup>2</sup>
<b>Surface Habitable</b>	<b>50,6m<sup>2</sup></b>



PV  
AVRIL 2019

**Maître d'ouvrage**  
SCCV LODGE TAMARINS  
75 Rue François de Mahy  
97410 Saint Pierre  
Tél: 02 62 31 39 54 Fax: #Télécopie  
client  
Mail: ndindar@b2bimmo.fr

**Architectes**  
 **L'atelier architectes**  
24, rue de la Petite-île  
97400 Saint-Denis  
tél: 0262 23 70 01 Fax: 0262 23 73 36  
latelier.architectes@wanadoo.fr

OPERATION LODGES TAMARINS

T1 - E12

Échelle:  
1:100

28.BAT.  
E