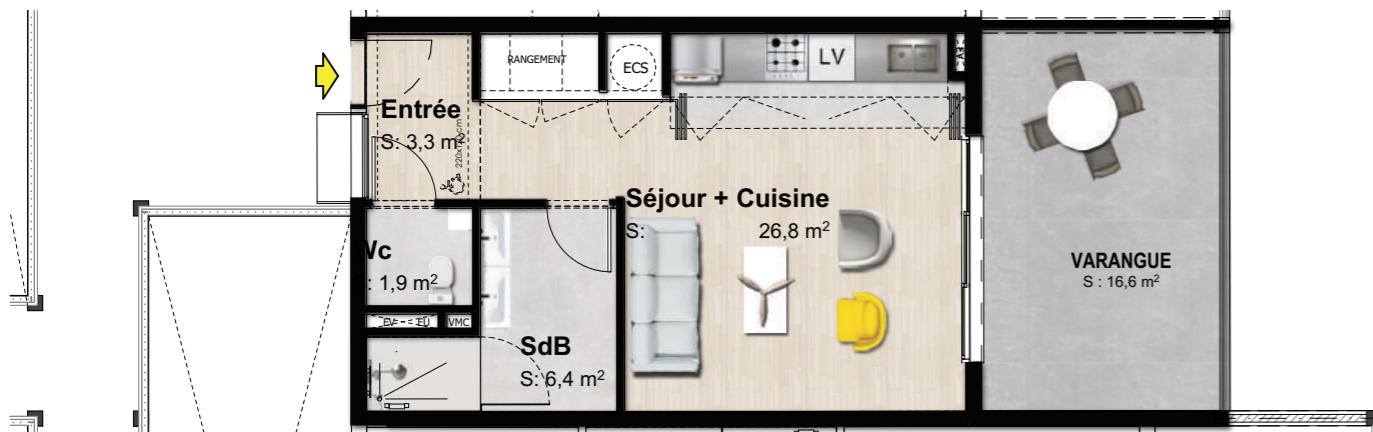
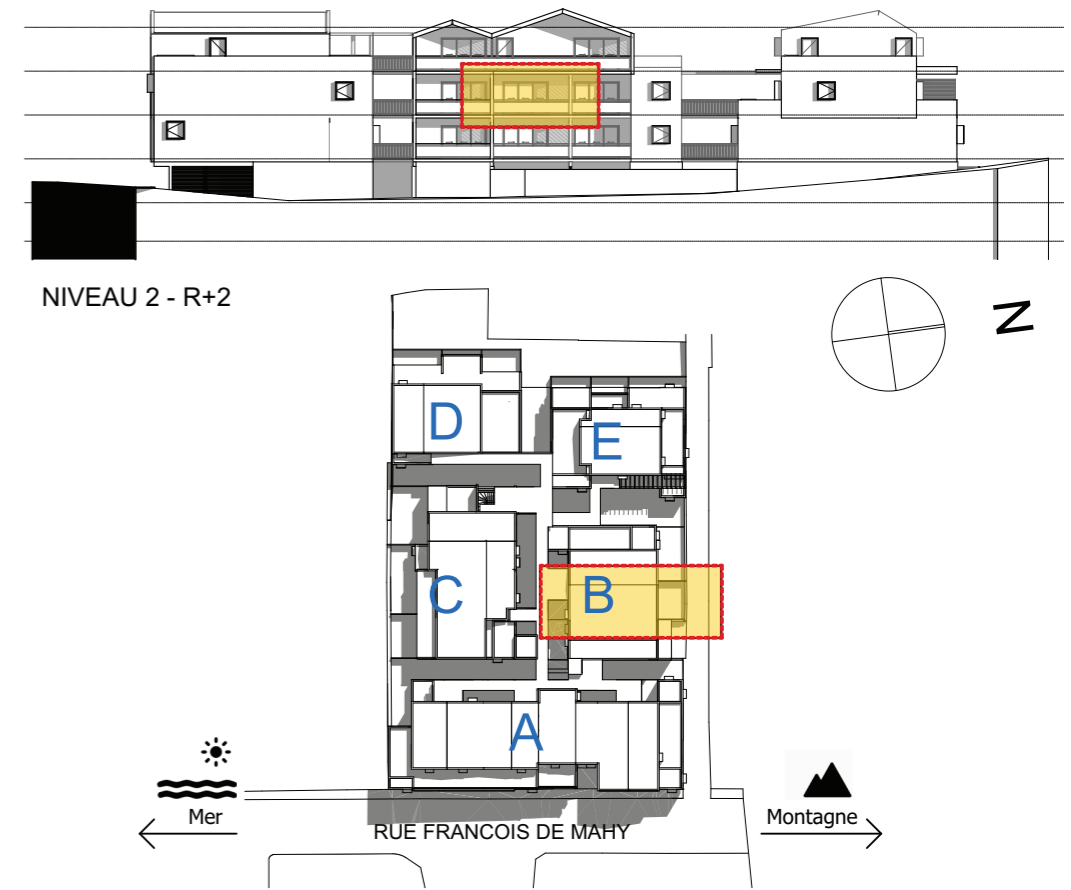




VISUEL D'INTERIEUR

T1/B22	
Entrée	3,3m ²
Séjour + Cuisine	26,8m ²
Wc	1,9m ²
SdB	6,4m ²
Varangue	16,6m ²
Surface Habitable	55m²



PV
AVRIL 2019

Maître d'ouvrage

SCCV LODGE TAMARINS
75 Rue François de Mahy
97410 Saint Pierre
Tél: 02 62 31 39 54 Fax: #Télécopie
client
Mail: ndindar@b2bimmo.fr

Architectes



L'atelier architectes
24, rue de la Petite-île
97400 Saint-Denis
tél: 0262 23 70 01 Fax: 0262 23 73 36
latelier.architectes@wanadoo.fr

OPERATION LODGES TAMARINS

T1 - B22

Échelle:

1:100

**36.BAT.
B**