

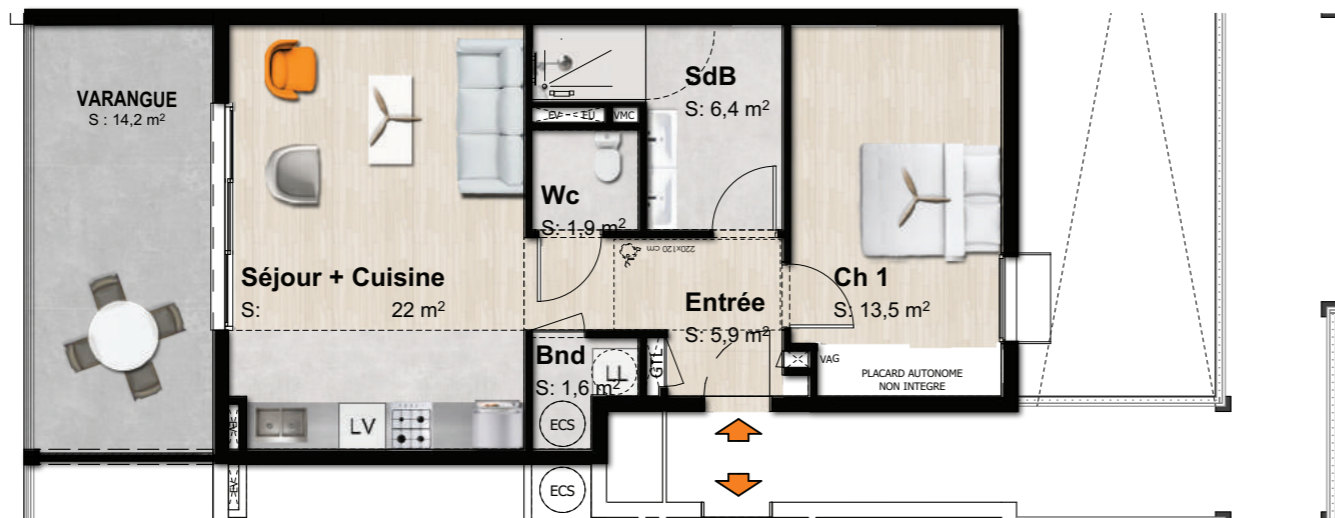
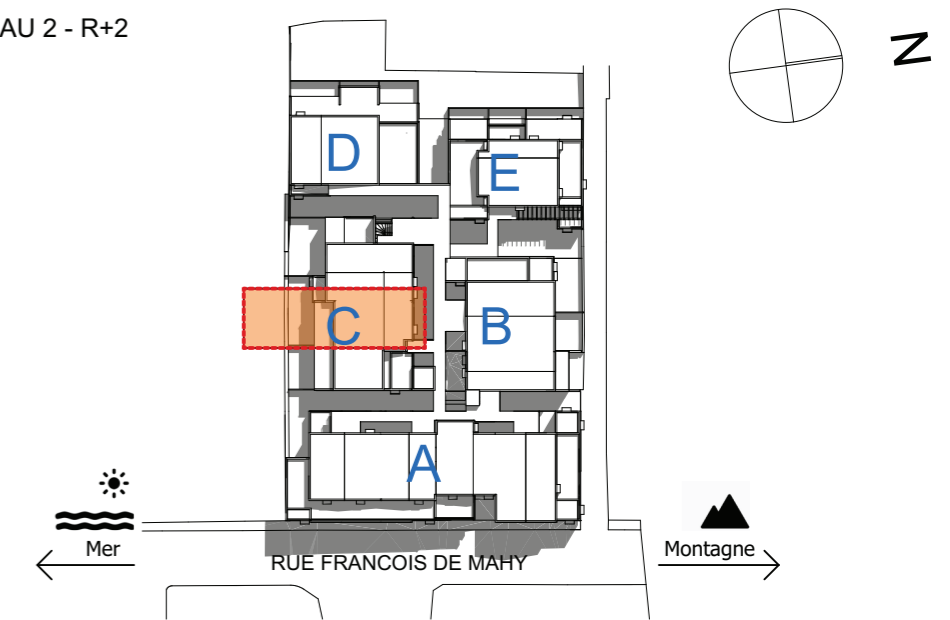
VISUEL D'INTERIEUR



T2/C22	
Entrée	5,9m <sup>2</sup>
Séjour + Cuisine	22m <sup>2</sup>
Buanderie	1,6m <sup>2</sup>
Wc	1,9m <sup>2</sup>
SdB	6,4m <sup>2</sup>
Ch 1	13,5m <sup>2</sup>
Varangue	14,2m <sup>2</sup>
<b>Surface Habitable</b>	<b>65,5m<sup>2</sup></b>



NIVEAU 2 - R+2



PV  
AVRIL 2019

**Maître d'ouvrage**  
SCCV LODGE TAMARINS  
75 Rue François de Mahy  
97410 Saint Pierre  
Tél: 02 62 31 39 54 Fax: #Télécopie  
client  
Mail: ndindar@b2bimmo.fr

**Architectes**  
 **L'atelier architectes**  
24, rue de la Petite-Île  
97400 Saint-Denis  
tél: 0262 23 70 01 Fax: 0262 23 73 36  
latelier.architectes@wanadoo.fr

OPERATION LODGES TAMARINS

T2 - C22

Échelle:  
**1:100**

**39.BAT.**  
**C**

Format Original du Document: A3BXX\_DINDAR\_KRN - 17042019