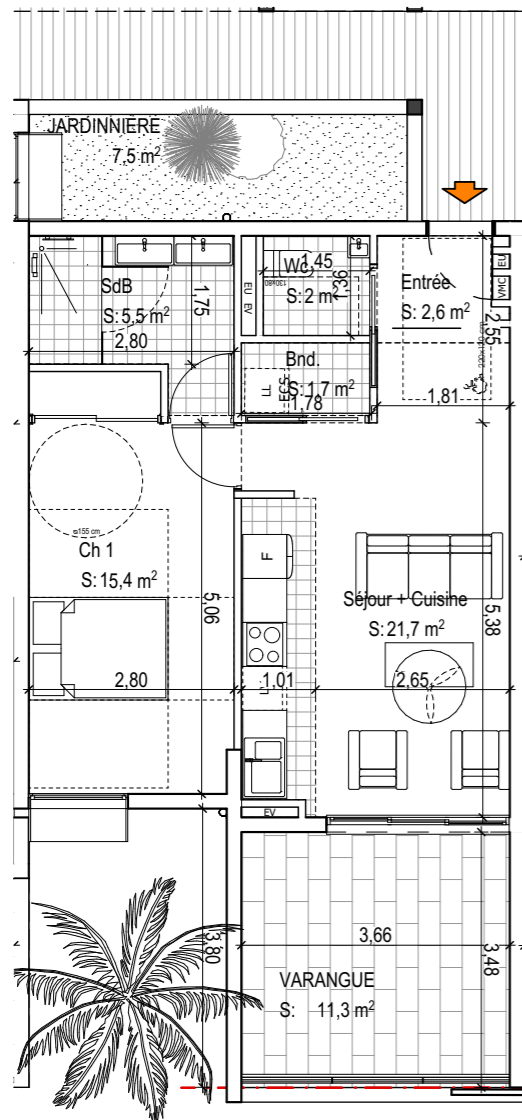
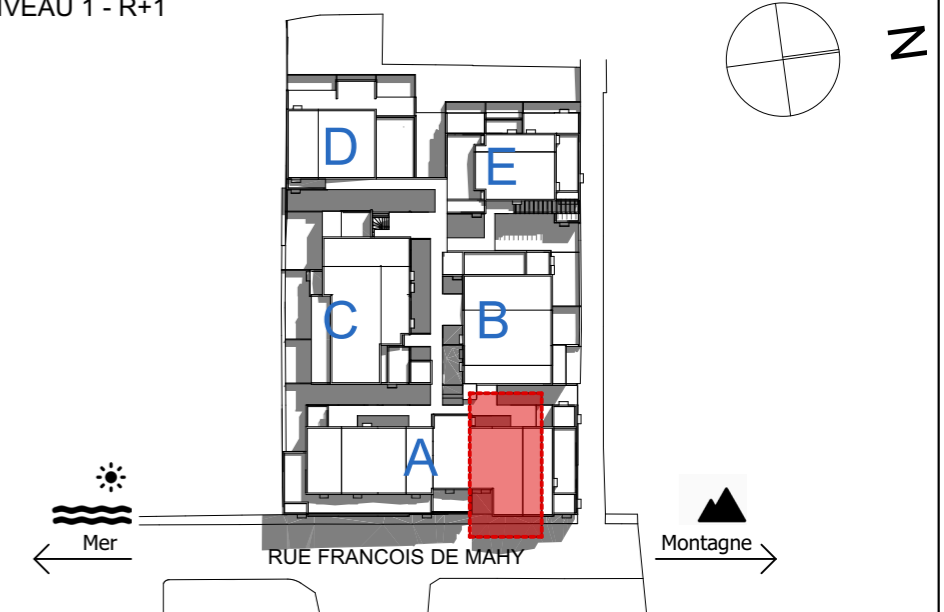


## VISUEL D'INTERIEUR



NIVEAU 1 - R+1



T2/A15	
Entrée	2,6m <sup>2</sup>
Séjour + Cuisine	21,7m <sup>2</sup>
Buanderie	1,7m <sup>2</sup>
Wc	2m <sup>2</sup>
SdB	5,5m <sup>2</sup>
Ch 1	15,4m <sup>2</sup>
<b>Total logement</b>	<b>48,9m<sup>2</sup></b>
Varangue	11,3m <sup>2</sup>
<b>SURFACE TOTALE</b>	<b>60,2m<sup>2</sup></b>



PV  
NOV 2019

**Maître d'ouvrage**  
SCCV LODGE TAMARINS  
75 Rue François de Mahy  
97410 Saint Pierre  
Tél: 02 62 31 39 54 Fax: #Télécopie  
client  
Mail: nclindar@b2bimmo.fr

**Architectes**  
 L'atelier architectes  
24, rue de la Petite-Ile  
97400 Saint-Denis  
tél: 0262 23 70 01 Fax: 0262 23 73 36  
latelier.architectes@wanadoo.fr

**BET**  
 L'atelier Ingénieurs  
24, rue de la Petite-Ile  
97400 Saint-Denis  
tél: 0262 23 70 01 Fax: 0262 23 73 36  
secretariat@latelier-ing.fr

OPERATION LODGES TAMARINS

T2 - A15

Format Original du Document: LODGES TAMARINS - 04112019

Échelle:  
1:100

16.BAT.  
A