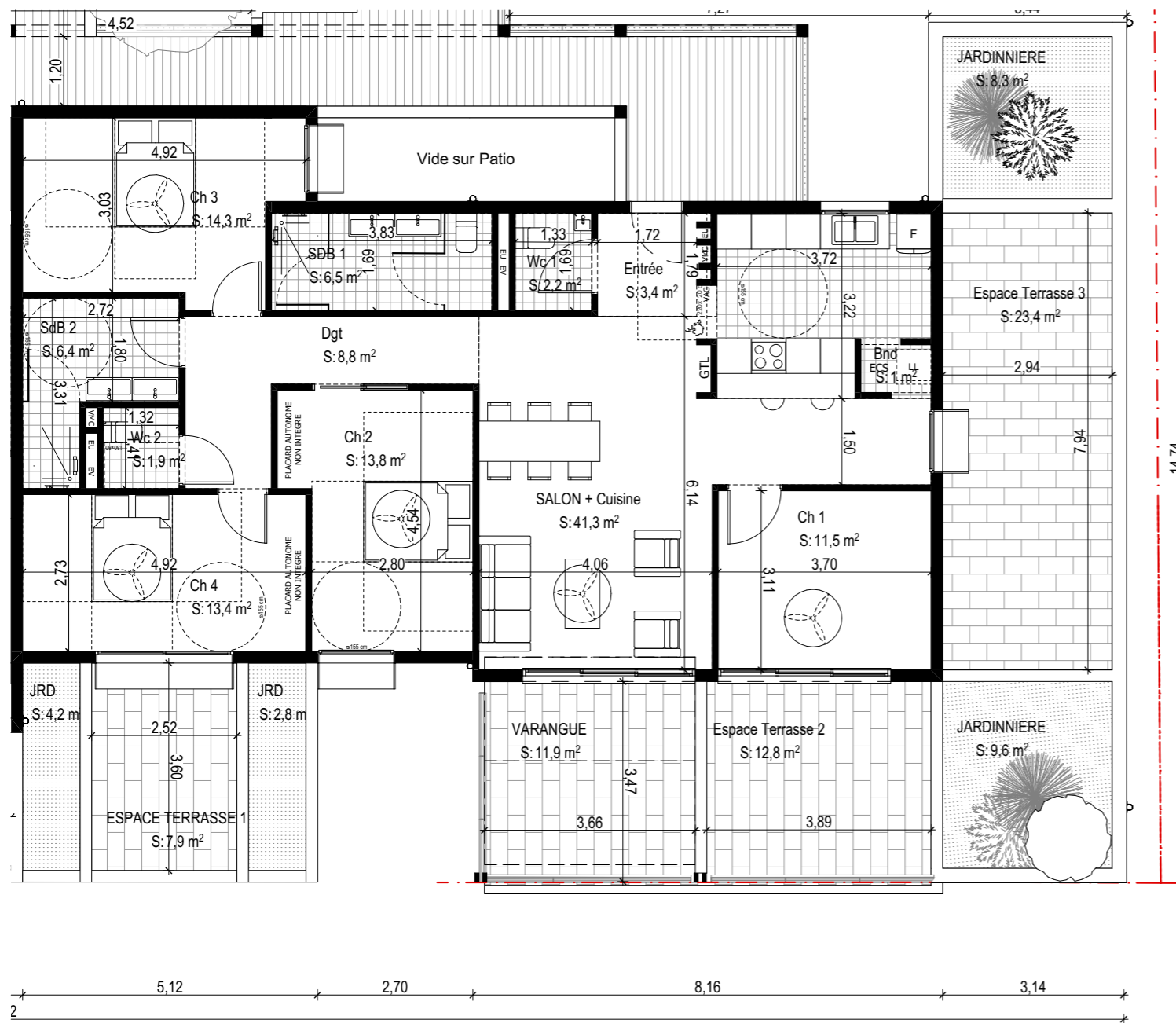
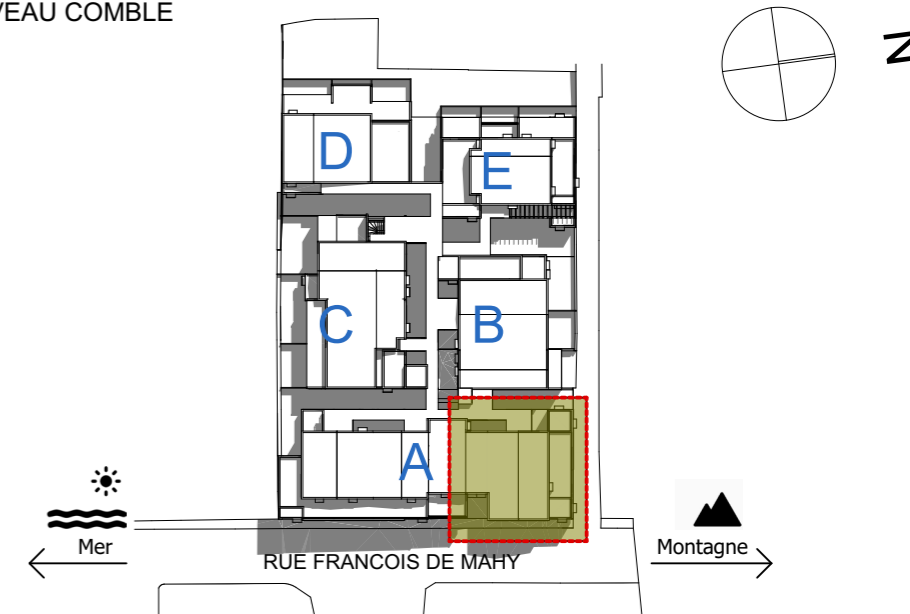




NIVEAU COMBLE



T5/A33	
Entrée	3,4m ²
Salon + Cuisine	41,3m ²
Buanderie	1m ²
Wc 1	2,2m ²
Wc 2	1,9m ²
SdB 1	6,5m ²
SdB 2	6,4m ²
Ch 1	11,5m ²
Ch 2	13,8m ²
Ch 3	14,3m ²
Ch 4	13,4m ²
Dgt	8,8m ²
Total logement	124,5m²
Espace terrasse 1	7,9m ²
Espace terrasse 2	12,8m ²
Espace terrasse 3	23,4m ²
Jardinières	24,9m ²
Varangue	11,9m ²
SURFACE TOTALE	205,4m²

PV
NOV 2019

Maître d'ouvrage
SCCV LODGES TAMARINS
75 Rue François de Mahy
97410 Saint Pierre
Tél: 02 62 31 39 54 Fax: #Télécopie client
Mail: nclndar@b2bimmo.fr

Architectes
 **L'atelier architectes**
24, rue de la Petite-Île
97400 Saint-Denis
tél: 0262 23 70 01 Fax: 0262 23 73 36
latelier.architectes@wanadoo.fr

BET
 **L'atelier Ingénieurs**
24, rue de la Petite-Île
97400 Saint-Denis
tél: 0262 23 70 01 Fax: 0262 23 73 36
secretariat@latelier-ing.fr

OPERATION LODGES TAMARINS

T5 - A33

Format Original du Document: LODGES TAMARINS - 04112019

Échelle:
1:100

48.BAT.
A