

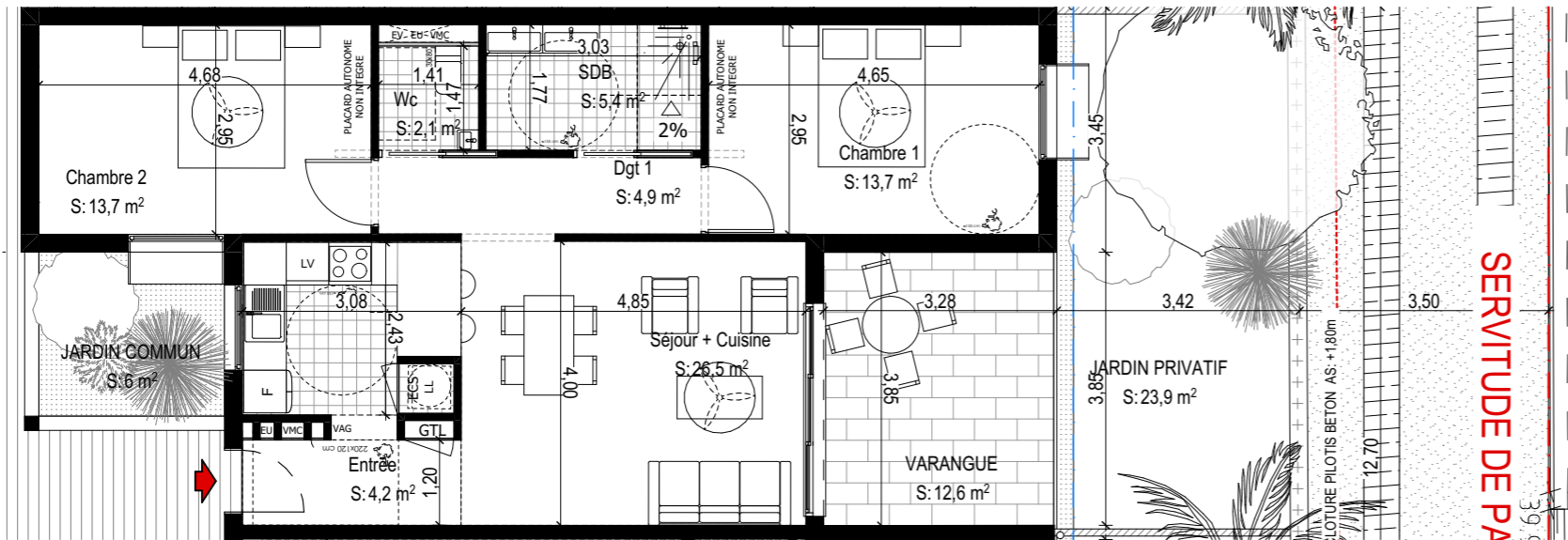
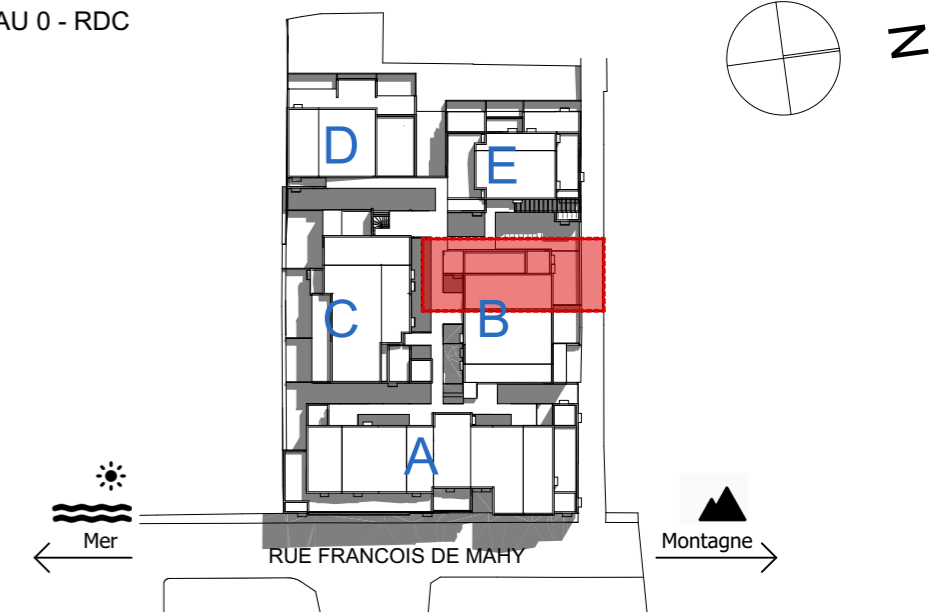
VISUEL D'INTERIEUR



T3/B02	
Entrée	4,2m ²
Séjour + cuisine	26,5m ²
Buanderie	0,6m ²
Wc	2,1m ²
SdB	5,4m ²
Ch 1	13,7m ²
Ch 2	13,7m ²
Dgt	4,9m ²
Total logement	71,1m²
Varangue	12,6m ²
Jardin Privatif	23,9m ²
SURFACE TOTALE	107,6m²



NIVEAU 0 - RDC



PV
NOV 2019

Maître d'ouvrage
SCCV LODGE TAMARINS
75 Rue François de Mahy
97410 Saint Pierre
Tél: 02 62 31 39 54 Fax: #Télécopie
client
Mail: ndindar@b2bimmo.fr

Architectes
 L'atelier architectes
24, rue de la Petite-Ile
97400 Saint-Denis
tél: 0262 23 70 01 Fax: 0262 23 73 36
latelier.architectes@wanadoo.fr

BET
 L'atelier Ingénieurs
24, rue de la Petite-Ile
97400 Saint-Denis
tél: 0262 23 70 01 Fax: 0262 23 73 36
secretariat@latelier-ing.fr

OPERATION LODGES TAMARINS

T3 - B02

Échelle:
1:100
2.BAT.B

Format Original du Document: A3 LODGES TAMARINS - 04112019