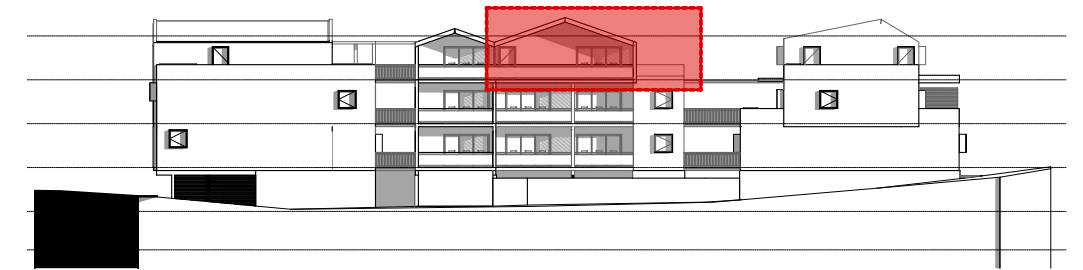


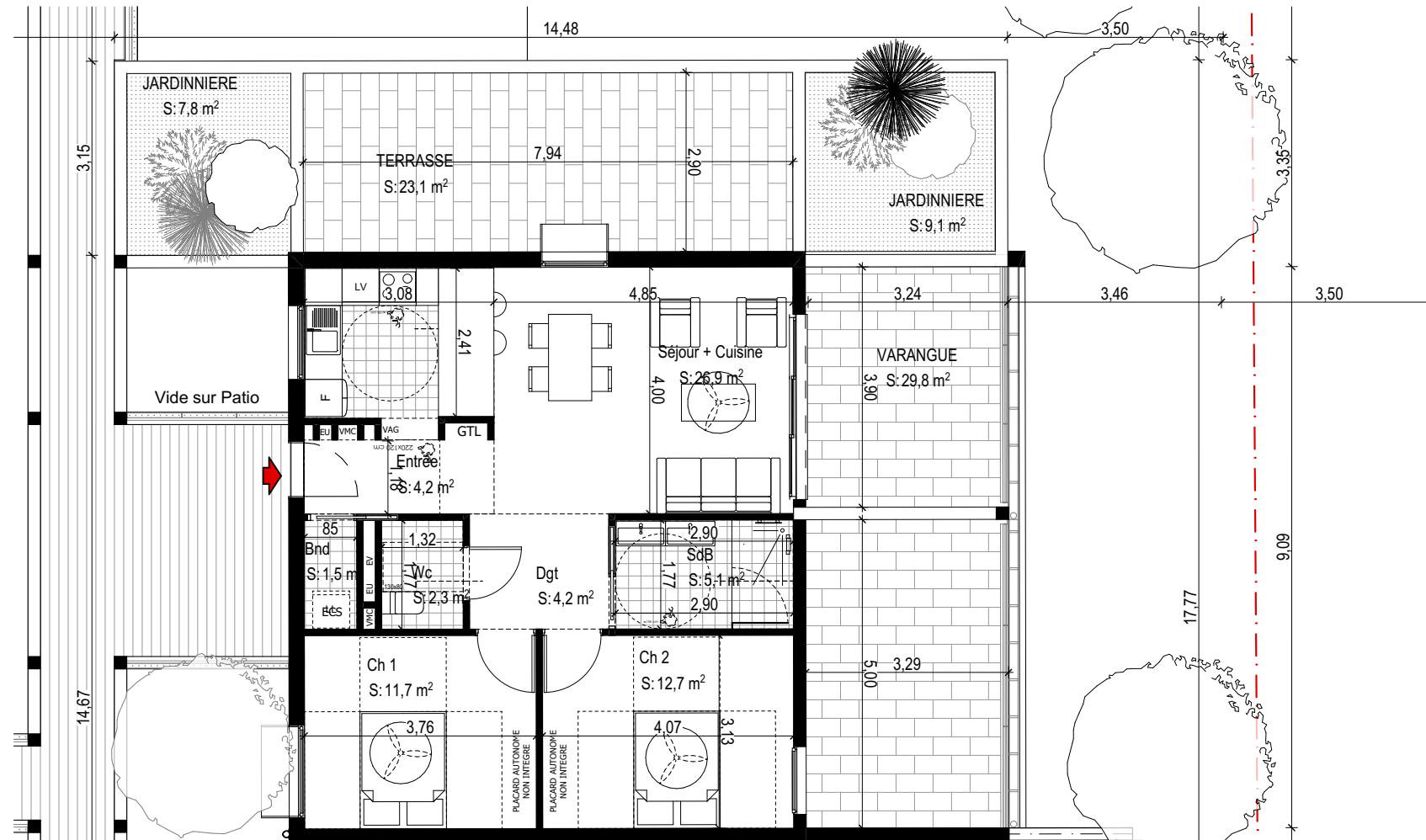
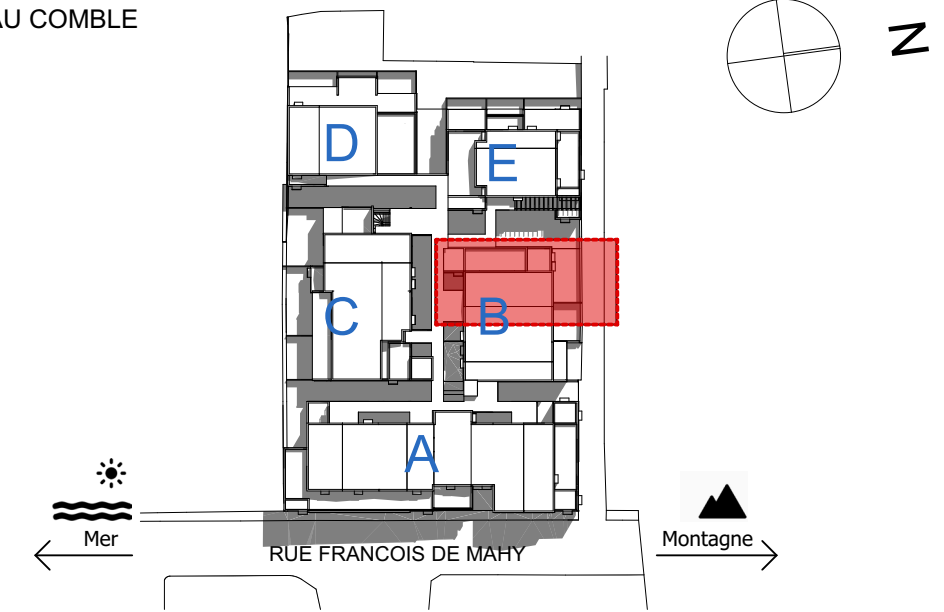
VISUEL D'INTERIEUR



T3/B32	
Entrée	4,2m <sup>2</sup>
Séjour + Cuisine	26,9m <sup>2</sup>
Buanderie	1,5m <sup>2</sup>
Wc	2,3m <sup>2</sup>
SdB	5,1m <sup>2</sup>
Ch 1	11,7m <sup>2</sup>
Ch 2	12,7m <sup>2</sup>
Dgt	4,2m <sup>2</sup>
<b>Total logement</b>	<b>68,6m<sup>2</sup></b>
Jardinières	16,9m <sup>2</sup>
Terrasse	23,1m <sup>2</sup>
Varangue	29,8m <sup>2</sup>
<b>SURFACE TOTALE</b>	<b>138,4m<sup>2</sup></b>



NIVEAU COMBLE



PV  
NOV 2019

**Maître d'ouvrage**  
SCCV LODGE TAMARINS  
75 Rue François de Mahy  
97410 Saint Pierre  
Tél: 02 62 31 39 54 Fax: #Télécopie  
client  
Mail: ndindar@b2bimmo.fr

**Architectes**  
**L'atelier architectes**  
24, rue de la Petite-Ile  
97400 Saint-Denis  
tél: 0262 23 70 01 Fax: 0262 23 73 36  
latelier.architectes@wanadoo.fr

**BET**  
**L'atelier Ingénieurs**  
24, rue de la Petite-Ile  
97400 Saint-Denis  
tél: 0262 23 70 01 Fax: 0262 23 73 36  
secretariat@latelier-ing.fr

OPERATION LODGES TAMARINS  
**T3 - B32**

Format Original du Document: LODGES TAMARINS - 04112019

Échelle:  
**1:100**  
**50.BAT.**  
**B**