

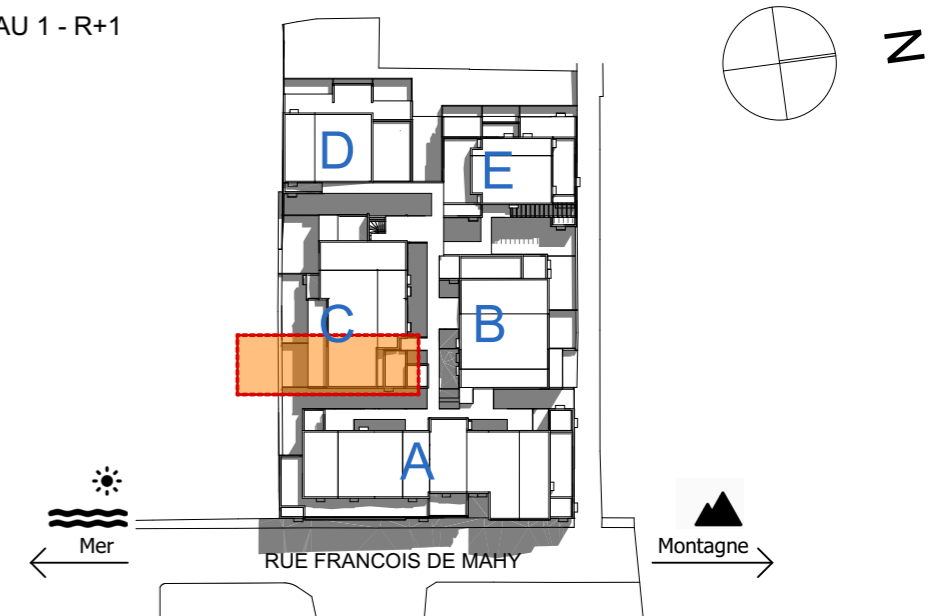
VISUEL D'INTERIEUR



T2/C11	
Entrée	5,6m ²
Séjour + Cuisine	22m ²
Buanderie	1,2m ²
Wc	1,9m ²
SdB	6,4m ²
Ch 1	13,5m ²
Total logement	50,6m²
Varangue	14,7m ²
SURFACE TOTALE	65,3m²



NIVEAU 1 - R+1



PV
NOV 2019

Maître d'ouvrage
SCCV LODGE TAMARINS
75 Rue François de Mahy
97410 Saint Pierre
Tél: 02 62 31 39 54 Fax: #Télécopie
client
Mail: ndindar@b2bimmo.fr

Architectes
L'atelier architectes
24, rue de la Petite-Ile
97400 Saint-Denis
tél: 0262 23 70 01 Fax: 0262 23 73 36
latelier.architectes@wanadoo.fr

BET
L'atelier Ingénieurs
24, rue de la Petite-Ile
97400 Saint-Denis
tél: 0262 23 70 01 Fax: 0262 23 73 36
secretariat@latelier-ing.fr

OPERATION LODGES TAMARINS
T2 - C11

Format Original du Document: LODGES TAMARINS - 04112019

Échelle:
1:100
21.BAT.
C