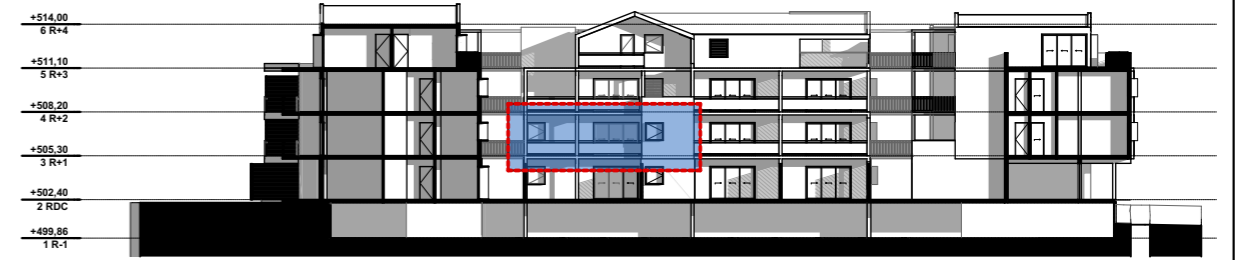


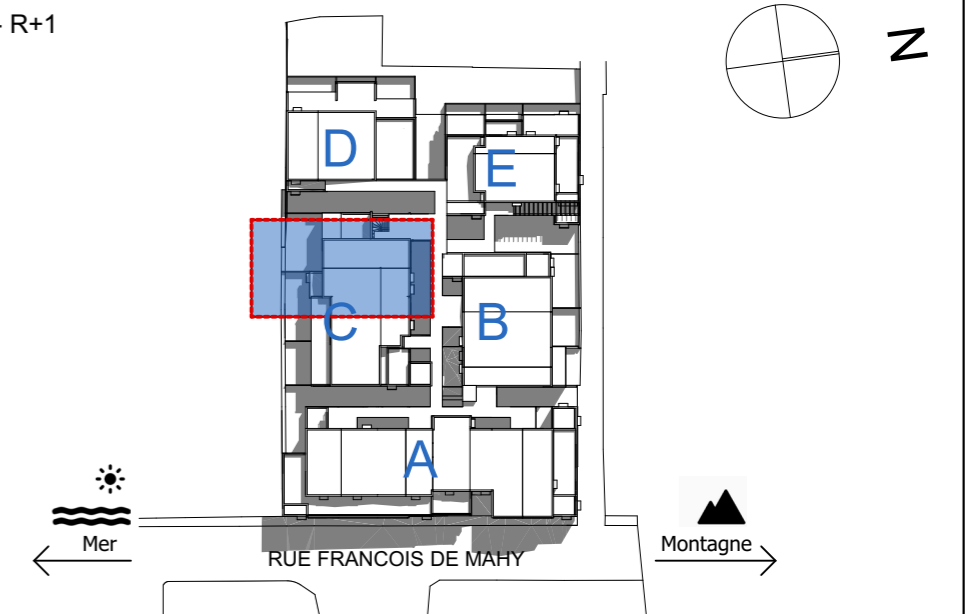


VISUEL D'INTERIEUR



NIVEAU 1 - R+1

T4/C13	
Entrée	2,6m <sup>2</sup>
Séjour + Cuisine	31,4m <sup>2</sup>
Buanderie	1,1m <sup>2</sup>
Wc 1	1,8m <sup>2</sup>
Wc 2	2,2m <sup>2</sup>
SdB	4,8m <sup>2</sup>
Ch 1	12,2m <sup>2</sup>
Ch 2	12,1m <sup>2</sup>
Ch 3	14,3m <sup>2</sup>
Dgt	5,2m <sup>2</sup>
<b>Total logement</b>	<b>87,7m<sup>2</sup></b>
Varangue	27,2m <sup>2</sup>
<b>SURFACE TOTALE</b>	<b>114,9m<sup>2</sup></b>



PV  
NOV 2019

**Maître d'ouvrage**  
SCCV LODGE TAMARINS  
75 Rue François de Mahy  
97410 Saint Pierre  
Tél: 02 62 31 39 54 Fax: #Télécopie  
client  
Mail: ndindar@b2bimmo.fr

**Architectes**  
**a**  
L'atelier architectes  
24, rue de la Petite-Île  
97400 Saint-Denis  
tél: 0262 23 70 01 Fax: 0262 23 73 36  
latelier.architectes@wanadoo.fr

**BET**  
**ai**  
L'atelier Ingénieurs  
24, rue de la Petite-Île  
97400 Saint-Denis  
tél: 0262 23 70 01 Fax: 0262 23 73 36  
secretariat@latelier-ing.fr

OPERATION LODGES TAMARINS  
**T4 - C13**

Format Original du Document: LODGES TAMARINS - 04112019

Échelle:  
**1:100**  
**23.BAT.**  
**C**