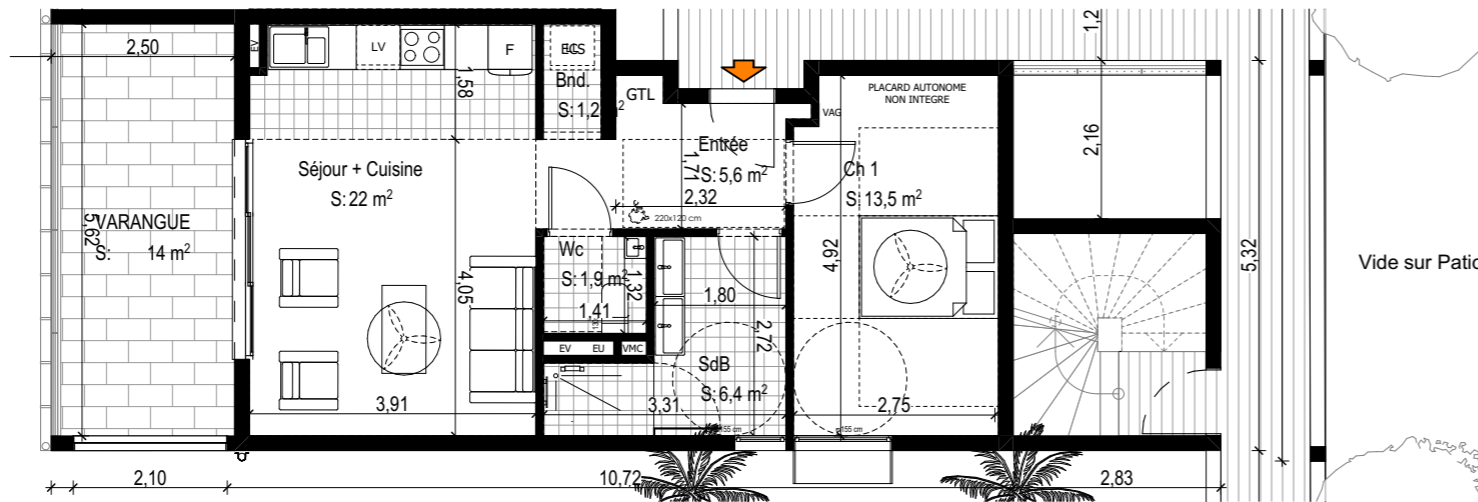
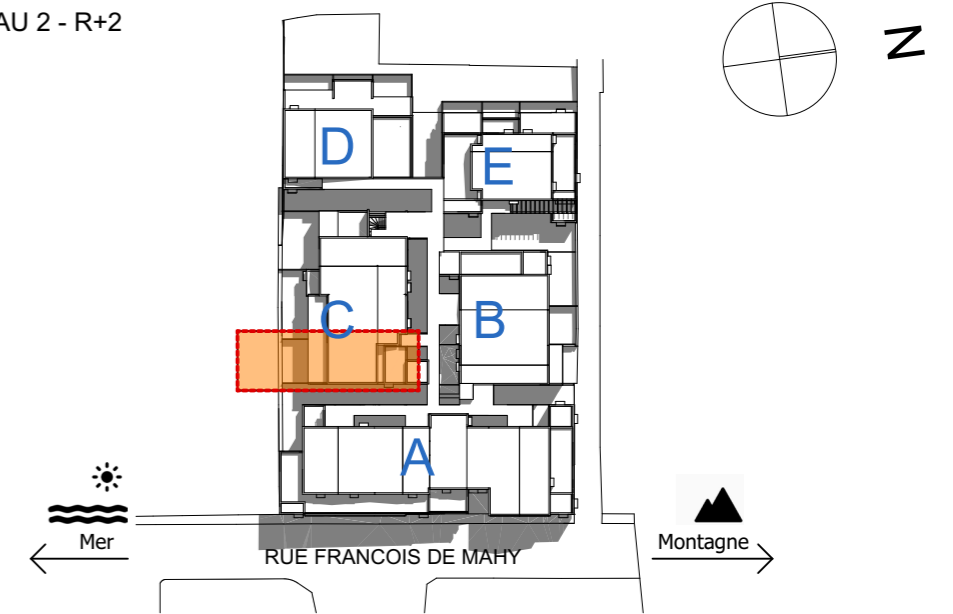


VISUEL D'INTERIEUR



NIVEAU 2 - R+2

T2/C21	
Entrée	5,6m <sup>2</sup>
Séjour + Cuisine	22m <sup>2</sup>
Buanderie	1,2m <sup>2</sup>
Wc	1,9m <sup>2</sup>
SdB	6,4m <sup>2</sup>
Ch 1	13,5m <sup>2</sup>
<b>Total logement</b>	<b>50,6m<sup>2</sup></b>
Varangue	14m <sup>2</sup>
<b>SURFACE TOTALE</b>	<b>64,6m<sup>2</sup></b>



PV  
NOV 2019

**Maître d'ouvrage**  
SCCV LODGES TAMARINS  
75 Rue François de Mahy  
97410 Saint Pierre  
Tél: 02 62 31 39 54 Fax: #Télécopie client  
Mail: ndindar@b2bimmo.fr

**Architectes**  
**L'atelier architectes**  
24, rue de la Petite-Ile  
97400 Saint-Denis  
tél: 0262 23 70 01 Fax: 0262 23 73 36  
latelier.architectes@wanadoo.fr

**BET**  
**L'atelier Ingénieurs**  
24, rue de la Petite-Ile  
97400 Saint-Denis  
tél: 0262 23 70 01 Fax: 0262 23 73 36  
secretariat@latelier-ing.fr

OPERATION LODGES TAMARINS  
**T2 - C21**

Format Original du Document: LODGES TAMARINS - 04112019  
Échelle:  
**1:100**  
**38.BAT.**  
**C**