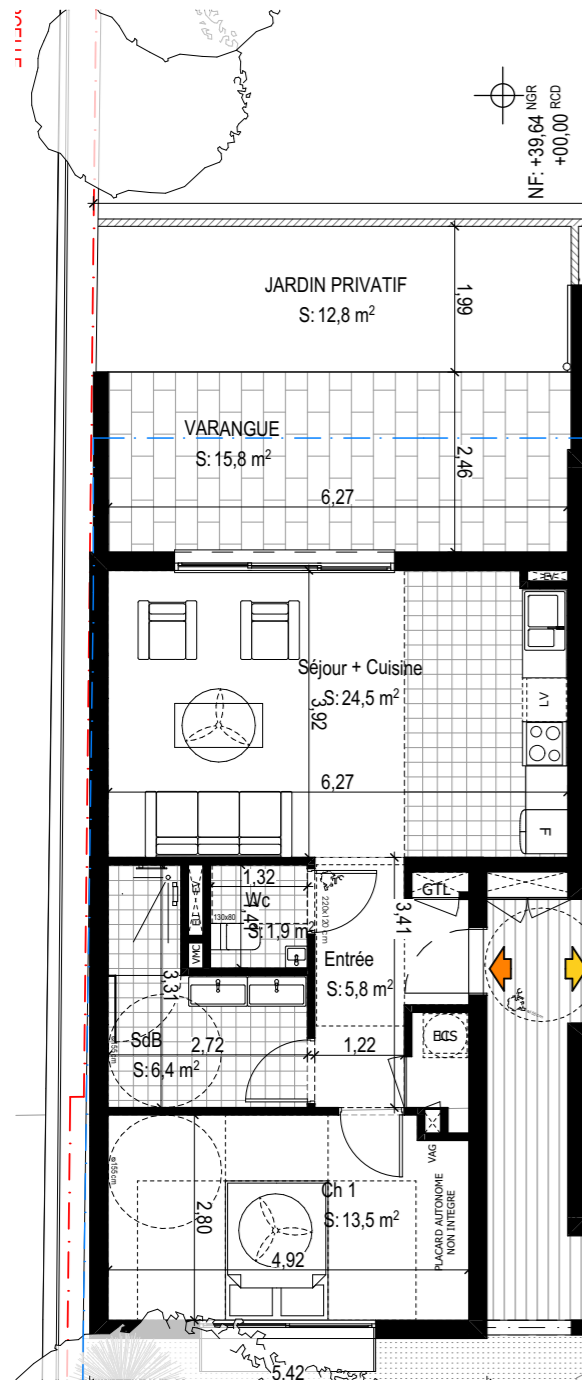
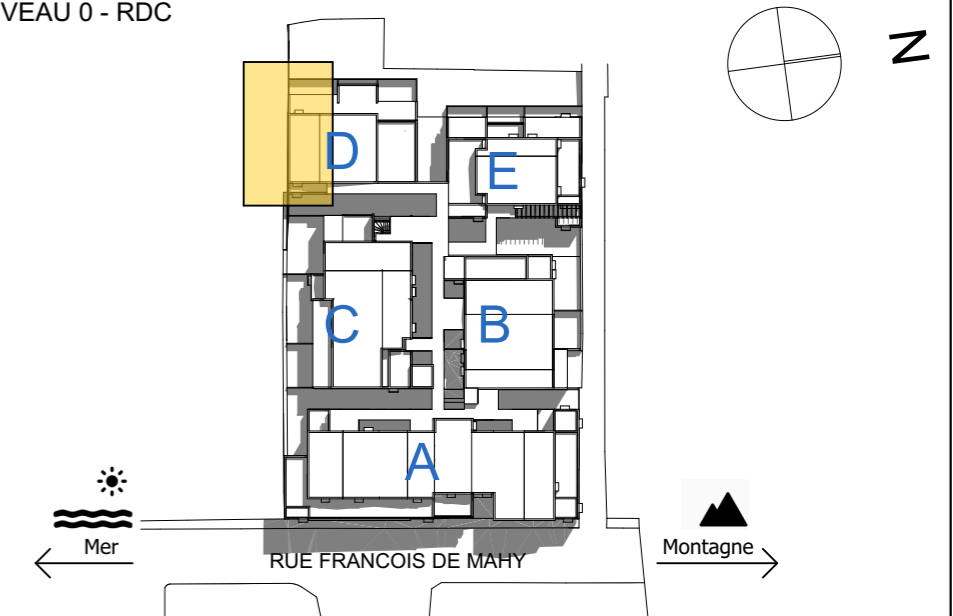


## VISUEL D'INTERIEUR



NIVEAU 0 - RDC



T2/D01	
Entrée	5,8m <sup>2</sup>
Séjour + Cuisine	24,5m <sup>2</sup>
Wc	1,9m <sup>2</sup>
SdB	6,4m <sup>2</sup>
Buanderie	1,1m <sup>2</sup>
Ch 1	13,5m <sup>2</sup>
<b>Total logement</b>	<b>53,2m<sup>2</sup></b>
Varangue	15,8m <sup>2</sup>
Jardin Privatif	12,8m <sup>2</sup>
<b>SURFACE TOTALE</b>	<b>81,8m<sup>2</sup></b>



PV  
NOV 2019

**Maître d'ouvrage**  
SCCV LODGE TAMARINS  
75 Rue François de Mahy  
97410 Saint Pierre  
Tél: 02 62 31 39 54 Fax: #Télécopie  
client  
Mail: naldar@b2bimmo.fr

**Architectes**  
 L'atelier architectes  
24, rue de la Petite-Ile  
97400 Saint-Denis  
tél: 0262 23 70 01 Fax: 0262 23 73 36  
latelier.architectes@wanadoo.fr

**BET**  
 L'atelier Ingénieurs  
24, rue de la Petite-Ile  
97400 Saint-Denis  
tél: 0262 23 70 01 Fax: 0262 23 73 36  
secretariat@latelier-ing.fr

OPERATION LODGES TAMARINS

T2 - D01

Format Original du Document: LODGES TAMARINS - 04112019

Échelle:  
1:100

6.BAT.  
D