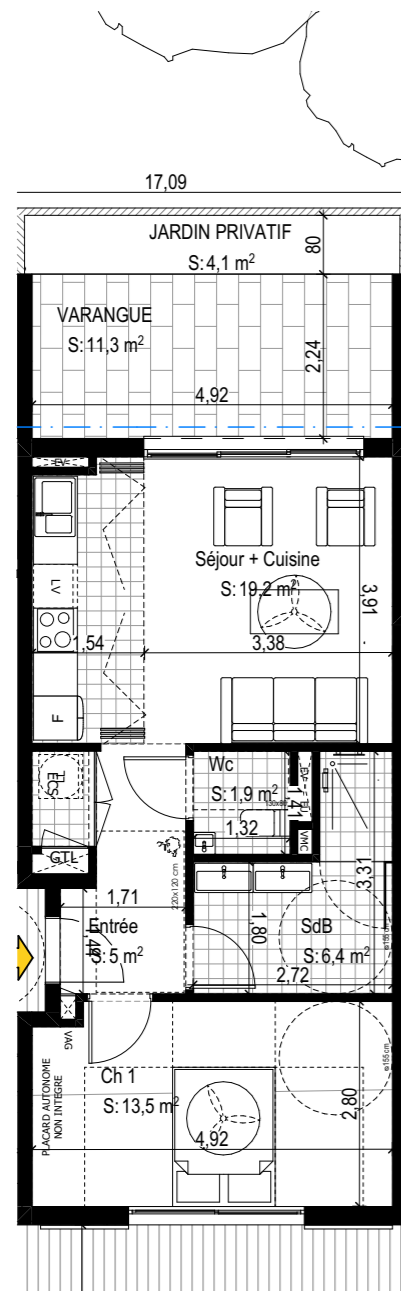
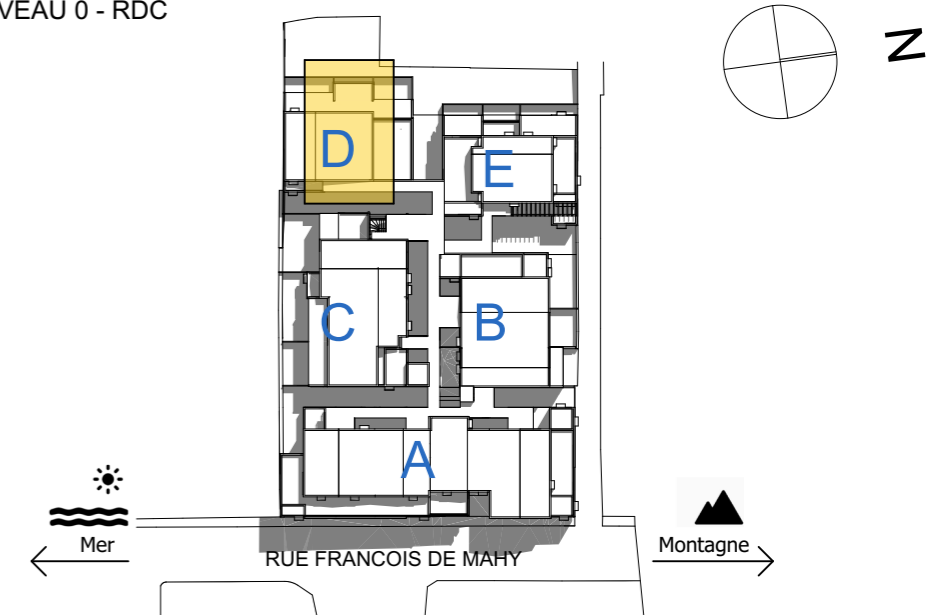


VISUEL D'INTERIEUR



NIVEAU 0 - RDC



T2/D02	
Entrée	5m ²
Séjour + Cuisine	19,2m ²
Buanderie	1,1m ²
Wc	1,9m ²
SdB	6,4m ²
Ch 1	13,5m ²
Total logement	47,1m²
Varangue	11,3m ²
Jardin Privatif	4,1m ²
SURFACE TOTALE	62,5m²



PV
NOV 2019

Maître d'ouvrage
SCCV LODGES TAMARINS
75 Rue François de Mahy
97410 Saint Pierre
Tél: 02 62 31 39 54 Fax: #Télécopie client
Mail: ndindar@b2bimmo.fr

Architectes
a
L'atelier architectes
24, rue de la Petite-Ile
97400 Saint-Denis
tél: 0262 23 70 01 Fax: 0262 23 73 36
latelier.architectes@wanadoo.fr

BET
ai
L'atelier Ingénieurs
24, rue de la Petite-Ile
97400 Saint-Denis
tél: 0262 23 70 01 Fax: 0262 23 73 36
secretariat@latelier-ing.fr

OPERATION LODGES TAMARINS

T2 - D02

Format Original du Document: LODGES TAMARINS - 04112019

Échelle:
1:100

7.BAT.
D