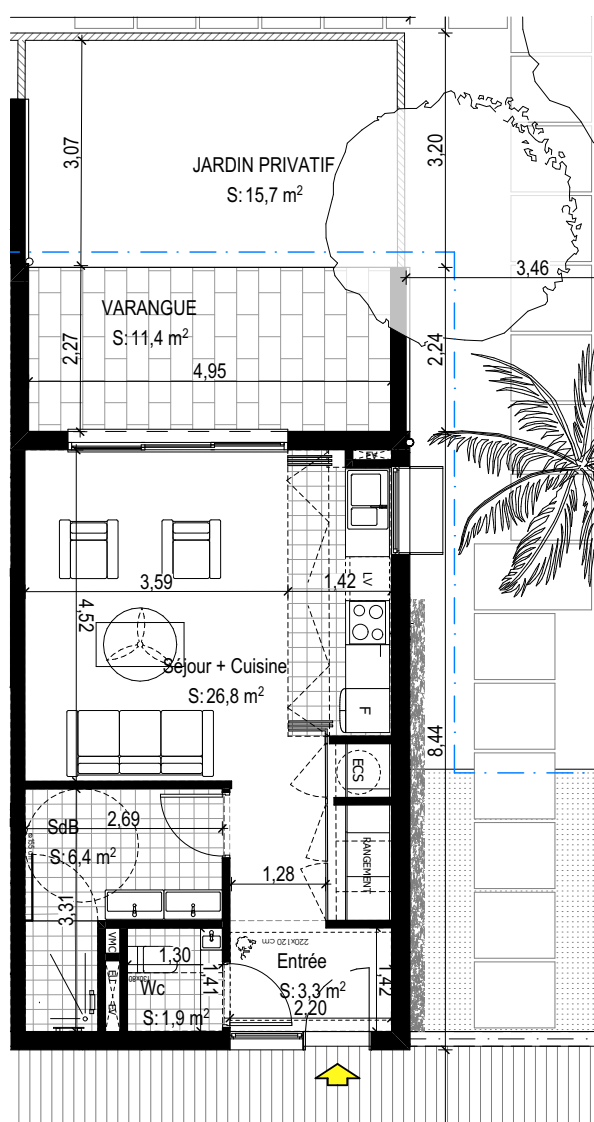


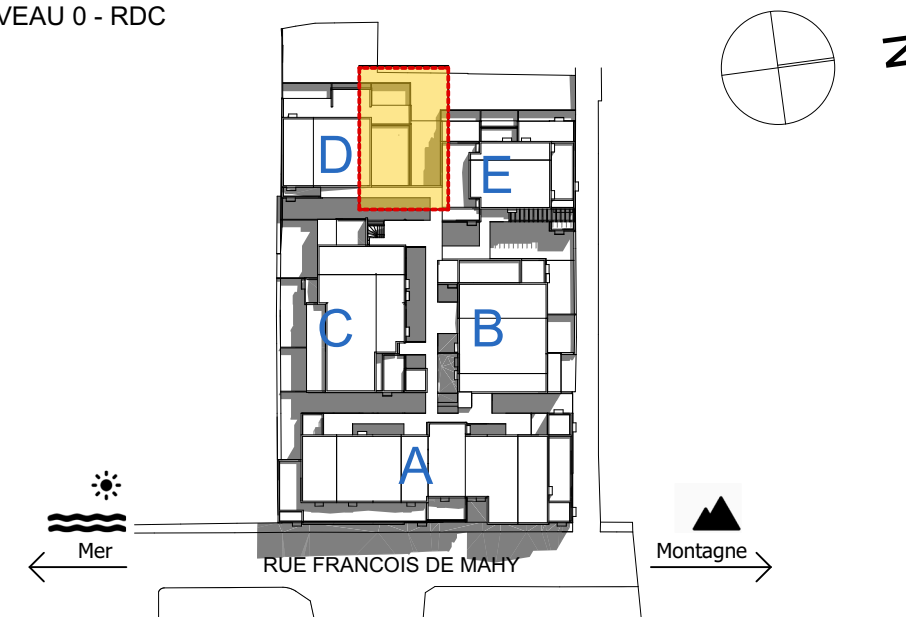
VISUEL D'INTERIEUR



T1/D03	
Entrée	3,3m ²
Séjour + Cuisine	26,8m ²
Wc	1,9m ²
SdB	6,4m ²
Total logement	38,4m²
Varangue	11,4m ²
Jardin Privatif	15,7m ²
SURFACE TOTALE	65,5m²



NIVEAU 0 - RDC



PV
NOV 2019

Maître d'ouvrage
SCCV LODGE TAMARINS
75 Rue François de Mahy
97410 Saint Pierre
Tél: 02 62 31 39 54 Fax: #Télécopie
client
Mail: ndindar@b2bimmo.fr

Architectes
L'atelier architectes
24, rue de la Petite-île
97400 Saint-Denis
tél: 0262 23 70 01 Fax: 0262 23 73 36
latelier.architectes@wanadoo.fr

BET
L'atelier Ingénieurs
24, rue de la Petite-île
97400 Saint-Denis
tél: 0262 23 70 01 Fax: 0262 23 73 36
secretariat@latelier-ing.fr

OPERATION LODGES TAMARINS

T1 - D03

Format Original du Document: LODGES TAMARINS - 04112019

Échelle:
1:100

8.BAT.
D