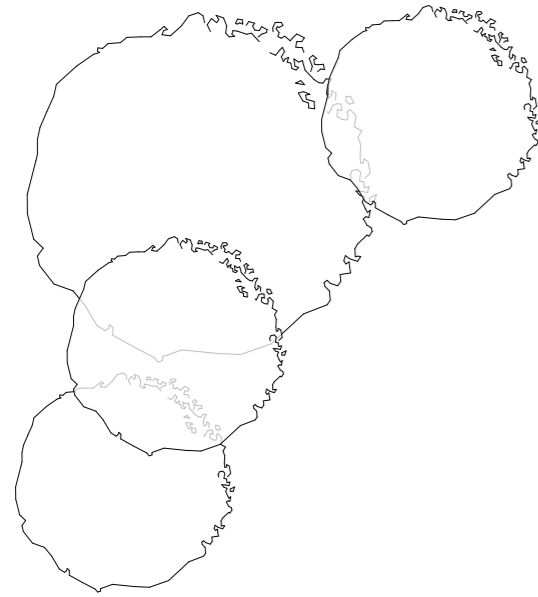
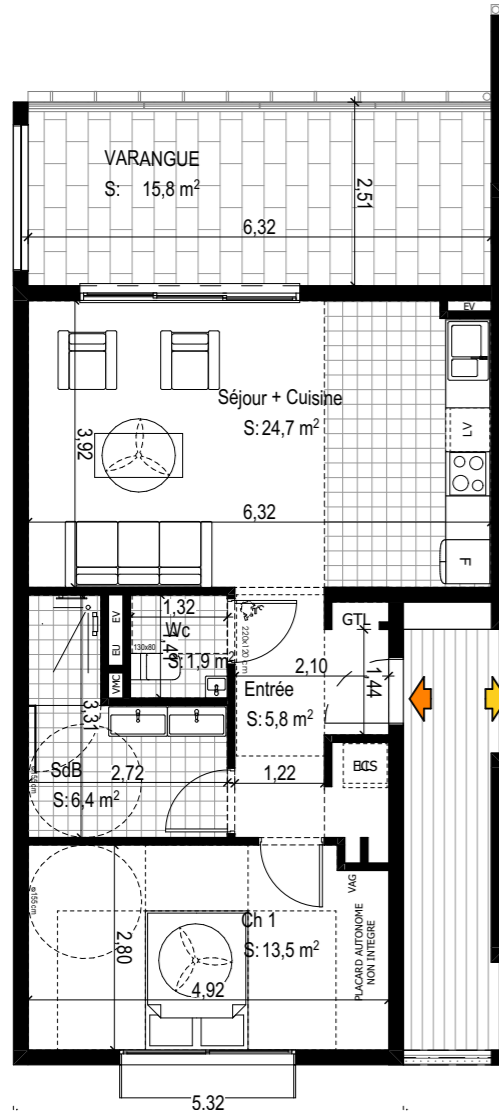
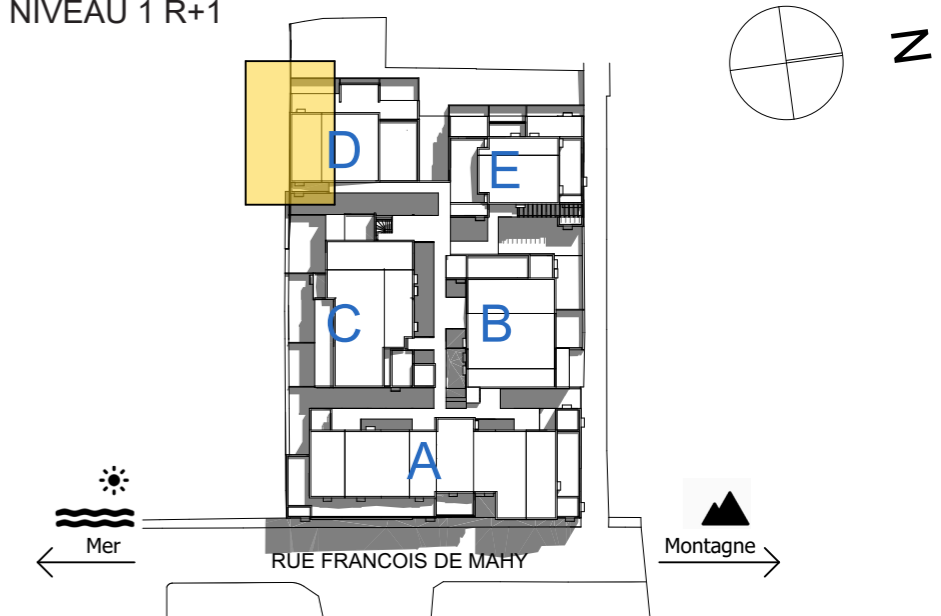


## VISUEL D'INTERIEUR



NIVEAU 1 R+1



T2/D11	
Entrée	5,8m <sup>2</sup>
Séjour + Cuisine	24,7m <sup>2</sup>
Buanderie	1,1m <sup>2</sup>
Wc	1,9m <sup>2</sup>
SdB	6,4m <sup>2</sup>
Ch 1	13,5m <sup>2</sup>
<b>Total logement</b>	<b>53,4m<sup>2</sup></b>
Varangue	15,8m <sup>2</sup>
<b>SURFACE TOTALE</b>	<b>69,2m<sup>2</sup></b>



PV  
NOV 2019

**Maître d'ouvrage**  
SCCV LODGE TAMARINS  
75 Rue François de Mahy  
97410 Saint Pierre  
Tél: 02 62 31 39 54 Fax: #Télécopie  
client  
Mail: ndindar@b2bimmo.fr

**Architectes**  
 **L'atelier architectes**  
24, rue de la Petite-Ile  
97400 Saint-Denis  
tél: 0262 23 70 01 Fax: 0262 23 73 36  
latelier.architectes@wanadoo.fr

**BET**  
 **L'atelier Ingénieurs**  
24, rue de la Petite-Ile  
97400 Saint-Denis  
tél: 0262 23 70 01 Fax: 0262 23 73 36  
secretariat@latelier-ing.fr

OPERATION LODGES TAMARINS  
**T2 - D11**

Format Original du Document: LODGES TAMARINS - 04112019

Échelle:  
**1:100**  
**24.BAT.**  
**D**