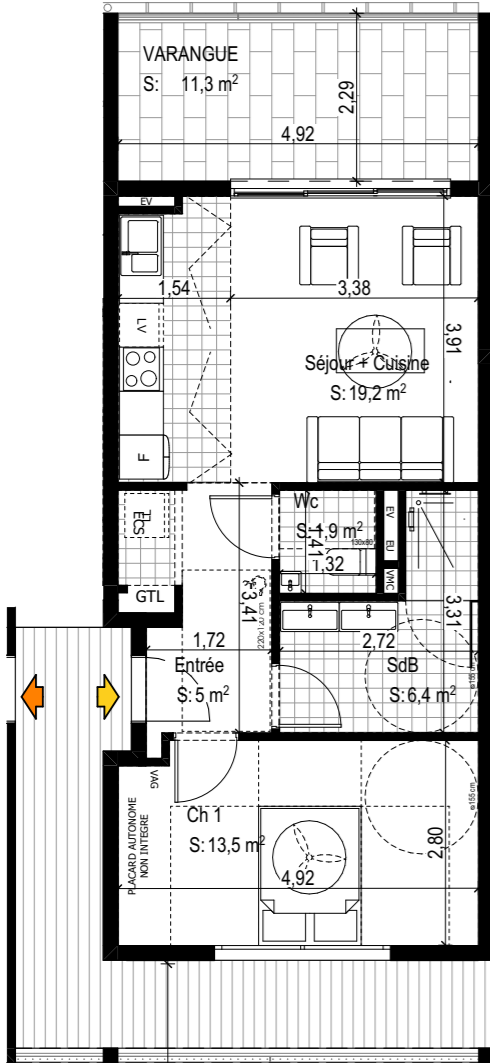
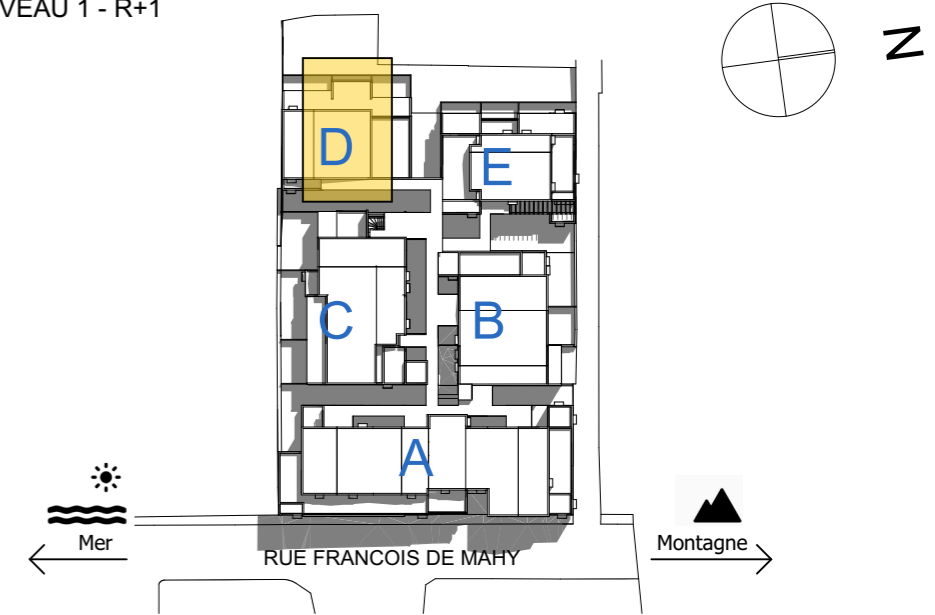




### VISUEL D'INTERIEUR



NIVEAU 1 - R+1



T2/D12	
Entrée	5m <sup>2</sup>
Séjour + Cuisine	19,2m <sup>2</sup>
Buanderie	1,1m <sup>2</sup>
Wc	1,9m <sup>2</sup>
SdB	6,4m <sup>2</sup>
Ch 1	13,5m <sup>2</sup>
<b>Total logement</b>	<b>47,1m<sup>2</sup></b>
Varangue	11,3m <sup>2</sup>
<b>SURFACE TOTALE</b>	<b>58,4m<sup>2</sup></b>



PV  
NOV 2019

**Maître d'ouvrage**  
 SCCV LODGES TAMARINS  
 75 Rue François de Mahy  
 97410 Saint Pierre  
 Tél: 02 62 31 39 54 Fax: #Télécopie client  
 Mail: naldindar@b2bimmo.fr

**Architectes**  
**L'atelier architectes**  
 24, rue de la Petite-Ile  
 97400 Saint-Denis  
 tél: 0262 23 70 01 Fax: 0262 23 73 36  
 latelier.architectes@wanadoo.fr

**BET**  
**L'atelier Ingénieurs**  
 24, rue de la Petite-Ile  
 97400 Saint-Denis  
 tél: 0262 23 70 01 Fax: 0262 23 73 36  
 secretariat@latelier-ing.fr

OPERATION LODGES TAMARINS

T2 - D12

Format Original du Document: LODGES TAMARINS - 04112019

Échelle:  
**1:100**  
**25.BAT.**  
**D**