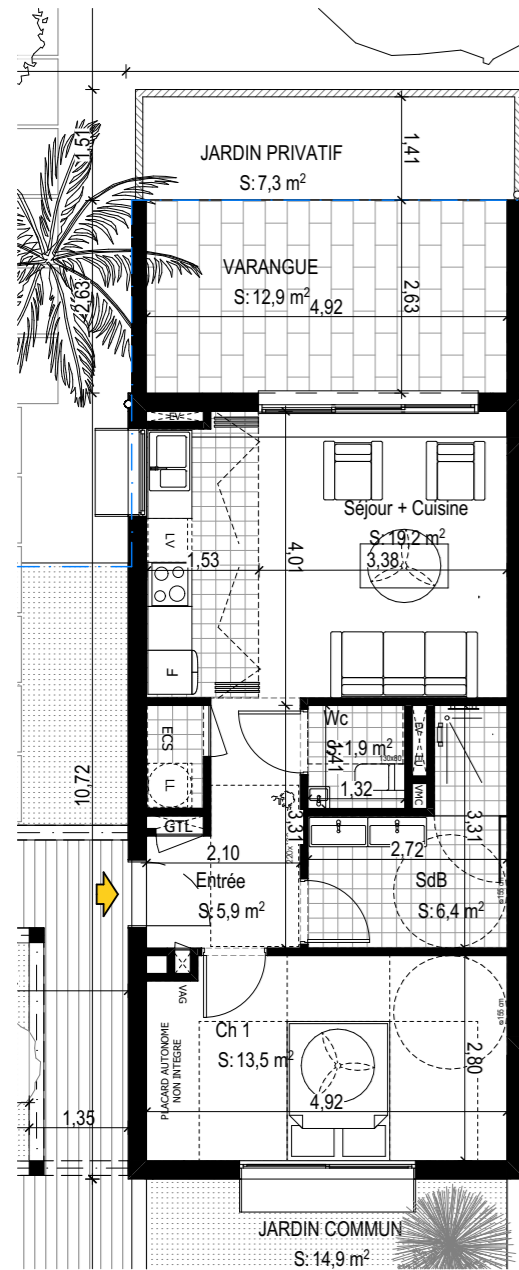


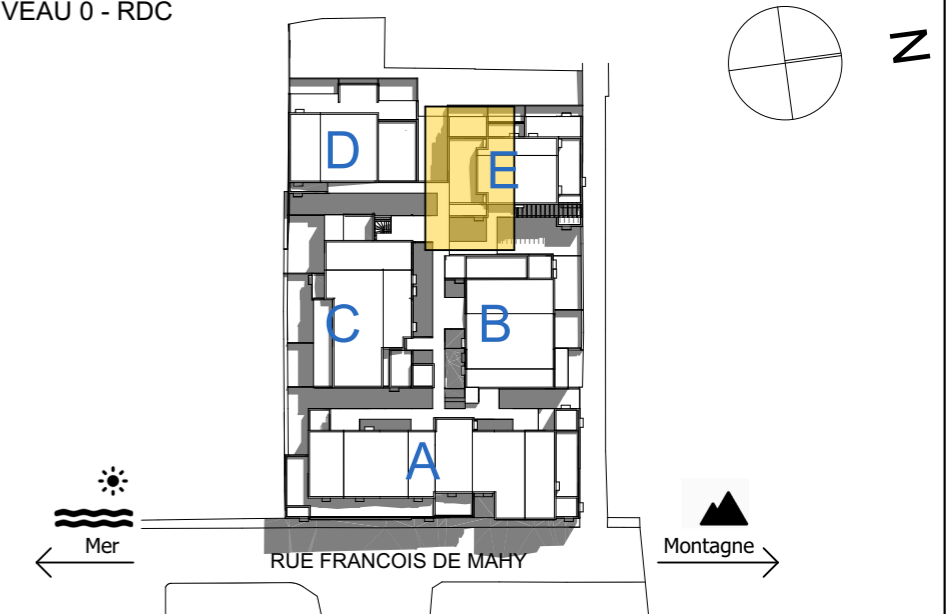
VISUEL D'INTERIEUR



| T2/E01 | |
|-----------------------|--------------------------|
| Entrée | 5,9m ² |
| Séjour + Cuisine | 19,2m ² |
| Buanderie | 1,1m ² |
| Wc | 1,9m ² |
| SdB | 6,4m ² |
| Ch 1 | 13,5m ² |
| Total logement | 48m² |
| Varangue | 12,9m ² |
| Jardin Privatif | 7,3m ² |
| SURFACE TOTALE | 68,2m² |



NIVEAU 0 - RDC



PV
NOV 2019

Maître d'ouvrage
SCCV LODGES TAMARINS
75 Rue François de Mahy
97410 Saint Pierre
Tél: 02 62 31 39 54 Fax: #Télécopie
client
Mail: ndindar@b2bimmo.fr

Architectes
L'atelier architectes
24, rue de la Petite-Ile
97400 Saint-Denis
tél: 0262 23 70 01 Fax: 0262 23 73 36
latelier.architectes@wanadoo.fr

BET
L'atelier Ingénieurs
24, rue de la Petite-Ile
97400 Saint-Denis
tél: 0262 23 70 01 Fax: 0262 23 73 36
secretariat@latelier-ing.fr

OPERATION LODGES TAMARINS

T2 - E01

Format Original du Document: LODGES TAMARINS - 04112019

Échelle:
1:100 **9.BAT.E**